

甘孜藏族自治州之旅 (1)

百福 Buford International Travel 亞特蘭大國際旅行社

甘孜藏族自治州位於四川省最西部，東鄰阿壩州與雅安市，南鄰涼山州與雲南省，西隔金沙江與西藏自治區相望，北靠青海省。面積15.37萬平方公里，人口87.2萬，地廣人稀，居住著藏、漢、彝、回、羌、納西等民族，其中藏族佔69%。全州轄康定、瀘定、丹巴、九龍、雅江、道孚、爐霍、甘孜、新龍、德格、白玉、石渠、色達、理塘、巴塘、鄉城、稻城、得榮等18縣，州政府駐康定縣爐城鎮。甘孜州旅遊資源豐富，全屬天然風景，目前是國外鮮為人知的天賜之地。

甘孜州屬高原氣候，氣溫低，冬季長，旱雨季分明；光照強度大，氣溫隨地勢呈明顯的垂直分帶；海拔2600米以下地區，年均氣溫12℃；~16℃；海拔2600~3900米以上的地區，年均氣溫3℃~11℃，主要自然災害有乾旱、大雪、冰雹、霜凍、洪澇等。全州耕地面積132萬畝。森林覆蓋率為11.2%。礦藏有云母、石棉、鉻、鎳、鎢、銅、鉛、煤礦等30多種。

當地的特產有蟲草、麝香、貝母、天麻、大黃、花椒、核桃、蘋果、木耳、雪山大豆、生漆、動物皮毛和馬靴等。

2013秋，美加團員30人加上工作人員近四十人乘坐兩部：左右掛著大大的橫幅「聖潔甘孜心靈之旅」和「北美旅行商考察團」的巴士，浩浩蕩蕩一成都出發，進行十二天的甘孜之旅。



到達成都第一晚在火鍋店吃飯，餐館裡面有一張海報「光盤積福：倒走的是剩飯，流走的是血汗」輕輕地叮嚀，重重地提醒，請大家愛物惜福別浪費，是很好的提示。

改天早餐後起程往雅安市—雅安是茶的故鄉，雅安的茶也是最早傳入西藏。雅安還被稱為三雅「雅雨、雅魚、雅女」。沐雅雨，品雅魚，養雅女，周公山的三雅最地道。

雅安的雨當然是「雅雨」，不過似乎只有這裡的雨，才堪稱「雅」。一年到頭大部份時間都會下雨，攪和著大量的負氧離子，吸收清新的空氣，在雨中漫步，賞雨，聽雨，尤其賞心樂事。



“雅魚”貌似，cat fish，於周公河，其水清澈見底，環周公山纏綿綿綿幾百里。河裡石縫、岩壁之下都有雅魚。雅魚頭骨內暗藏一柄“寶劍”。導遊取得魚頭軟骨，眾人稱奇，的確像是一把小小白色寶劍！雅魚藏匿水中，其肉細嫩鮮美無比。用雅安榮經所產的沙鍋，盛周公河中之水烹製的“沙鍋雅魚”，其味讓人回味。

一方水土養一方人，“雅女”，因為雅雨的滋潤，雅魚的營養，所以雅安的女子，清純秀麗，溫雅脫俗。

至於雅安的茶也早已聞名：古時茶馬古道是四川、雲南與西藏之間的古代貿易通道，以馬幫和背夫運輸茶葉、馬匹、藥材。主要有兩條線，一條從四川的雅安出發，一條從雲南普洱出發。川藏道靠的背夫運茶，不僅比滇藏道的馬幫隊有更強的人文精神，而且茶葉的運輸量也比滇藏道大若干倍，當時背夫隊伍的浩蕩長，蔚為壯觀。

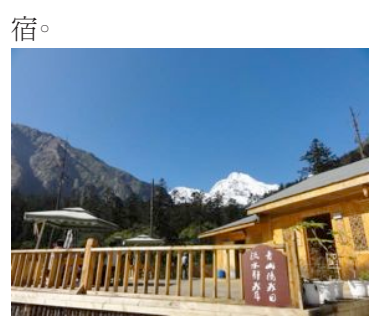
大家在雅安午飯之後繼續前進到磨西鎮，導遊之前告訴大家，經過二郎山隧道，也就是超過大城市的應有設備，要有心裡準備，未來的旅程要面對現實凸凹不平。顛簸……的道路前進了……。



磨西小鎮位於甘孜州瀘定縣南部，距瀘定縣城53公里，地處貢嘎山風景區東坡，海螺溝冰川森林公園入口處，是進入四川海螺溝的必經之處，該地海拔約1600米，主要居住有漢族、彝、藏等12個民族，氣候四季分明。屬海螺溝風景名勝區外圍保護地帶，曾是茶馬古道的必經之路和重要驛站。“磨西”，為古羌語，意為“寶地”，坐落在崇山綠水這之間。



磨西古稱磨西面，原系氏人後裔聚居地，始於漢代的磨崗嶺古道使磨西成為川藏通道上的繁華重鎮。現磨西鎮內保留有較完整的老鎮古街區，為清末民初民居古建築群，走在青石板鋪的老路上，彷彿回到民初電影的佈景裡。濃郁的民族風情，古樸的街道，法式教堂建築，藏式賓館群，古鎮雖小但還是頗有特色。晚上在磨西鎮留

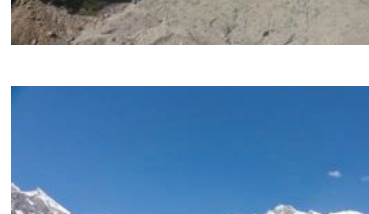


第三天/第四天，去海螺溝／燕子溝路過藥王廟，參觀文化展示中心，了解藏民族在漫長的歷史中創造了世界級的璀璨的藏文化。並參觀藏文化原本生態的建築、民俗、及繪畫技藝等。



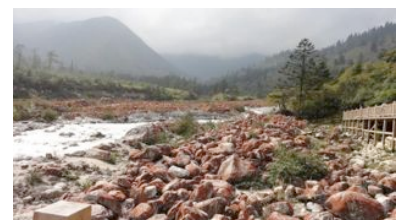
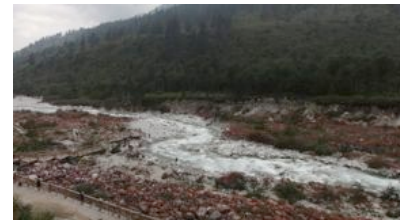
坐海螺溝冰川索道(纜車)上山，是中國目前最大的高山索道，整條索道位於海螺溝風景區的核心地，跨越冰川峽谷，乘坐索道可以慢慢欣賞連綿不絕的原始森林和冰川等景色。

一路前進，沿途不少修建工程不停努力搶修，震災和石流的破壞...到了海拔3710米的貢嘎山冰窖口，觀賞海螺溝冰川。海螺溝位於四川省甘孜州東南部，貢嘎山東坡。分一號冰川、二號冰川、三號冰川。一號冰川源於貢嘎山主峰之東，亦稱海螺溝冰川，長14.4公里，面積23.2平方公里。二號冰川面積4.9米，長4.8米。冰川最低點海拔3640米，屬山谷冰川，冰川末端可以見到罕見景觀。是當地人拜山的主要場地之一。

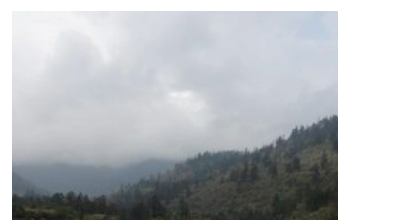


四川省貢嘎雪山(Minya Konka)坐落在青藏高原東部邊緣，在橫斷山系的大雪山中段，位於大渡河與雅魯藏布江之間。“貢嘎山”，藏語意為“最高的雪山”，山體南北長約60公里，東西寬約30公里，其主峰海拔7556米，地處東經101.8°，北緯29.6°，在四川省康定、瀘定、石碇、九龍四縣之間。貢嘎山海拔7556米，是四川省最高的山峰，被稱為“蜀山之王”。山區高峰林立，冰堅雪深，險阻重重，是中國海洋性山地冰川十分發育的高山之一，在登山運動和科學研究中佔有十分重要的地位。是一座極受登山愛好者青睞的名山。

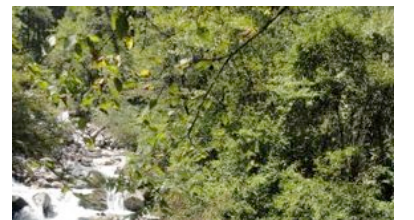
下午觀賞期待已久的燕子溝：絢爛紅石。燕子溝是世界上紅石最多最集中的地方，紅石的生長的奇怪特點：要陽光照射到的地方，要接近海螺溝主河道的林地帶，海拔2100米以上的地方。紅石上的生命體每時每刻都在生長，不同的季節和天氣情況下，展現色澤深淺不同的紅石，一年四季都能構成不同的美妙的絢麗色彩。它對生長環境的質量要求極為苛刻，空氣潔淨度、濕度、水的清潔度都會影響他的生長。燕子溝低碳富氧的空氣，冰山融雪的溪流，原始森林的植被，為紅石的生長環境繁衍提供了最理想的生息之地。如果遭到踐踏或被帶出燕子溝的紅石，其生命消逝變成黑色的普通石頭。



因為石頭上佈滿的紅色物質，是一種微生物，在高山特有的生態環境內得以繁衍，構成生命與歷史相融共存的



奇特景觀。據研究報告，石頭上的紅色物質是一種有生命的原始藻類，但這種藻類的生長規律至今沒有圓滿的解釋。因為沙灘裡的石頭都長了一層紅色的苔蘚，就好像沙灘裡的石頭都化上濃厚艷麗妝，使得燕子溝成了紅色的繽紛世界。



遊覽大面積的原始森林，溝內蘊藏有大流量的冷熱泉和森林中生活著大批珍稀動植物，襯以巨大的冰川，蔚為奇觀。相傳藏醫學創始人唐東傑布法王曾在此地念經並吹動用作法器的白海螺，故命名：海螺溝。團員花了將近三個小時徒步，才走出森林公園，大家精疲力盡，都希望趕緊回到旅館休息，況且晚上還要欣賞民族歌舞表演。



晚宴上吃一種小菜：「松蘿」，有些像海藻，鬆鬆順順的，是長在海拔高的樹上，很有咬勁，越咬越有甘味。別稱很多，如：女蘿、鬆上寄生等，為松蘿科植物，松蘿入藥，清熱解毒，止咳化痰，所含的松蘿酸之抗菌作用尤為突出，具有祛風活絡、清熱解毒、止咳化痰、清肝瀉堅的功效。也可以生火當柴用：高山濕冷地區，可取松蘿，用力壓乾水分，即可作為生火。(繼續……)(亞特蘭大百福國際旅行社)

百福 亞特蘭大國際旅行社 Buford International Travel

已經經營三十年 經驗最豐富

- * 能為您找到最優惠票價
- * 能為您提供最專業服務

電話：(770)451-1212
傳真：(770)452-8082
外州：1-800-390-2888
bufordtravel@hotmail.com

2000 Clearview Avenue, #203, Atlanta, GA 30 30340 www.bufordtravel.com

長沙張家界鳳凰7天 \$99.00
桂林-陽朔5天 \$99.00
珠江5日遊 \$119.00
北京 西安 華東11日 \$199.00
雲南 香格里拉8天 \$199.00

江南7日 \$49.00
黃山 江南8天 \$49.00
北京5天 \$49.00
九寨溝8天 \$99.09
黃山千島湖江南9日 \$99.00
江南北京華東9日 \$99.00
北京 承德 天津8天 \$99.00
七彩浪漫 雲南7天 \$99.00

快樂遊



7天臺灣環島遊 \$199.00
泉城濟南，東嶽泰山7日遊 \$99.00
泰國曼谷、芭提雅6天精華遊 \$99.00
6天海南島精選遊 \$99.00
體驗中華武魂，暢遊中原少林寺5日遊 \$249.00
詩畫江南，長江三峽11日遊 \$299.00

超值東京、大阪、名古屋6天豪華遊 \$399.00!

(不含機票)

包吃、五星級酒店、導遊

For other tours, please contact us for queries.

- ★ 經驗豐富
- ★ 熱誠服務
- ★ 代辦各國簽證
- ★ 代理各國航空公司機票
- ★ 代理美國本土旅遊及外國旅遊
- ★ 價格合理
- ★ 國內外特廉機票

自即日起
凡在本社購機票者
即附贈送
三十萬元旅行保險
(僅限用於從美國出發
的美國居民)